

Santa María
COLEGIO

CUENTA PÚBLICA 2023

MISIÓN

“La escuela Inclusiva Santa María posee principios y valores cristiano-educativos basados en tres pilares fundamentales: Solidaridad, respeto y esfuerzo, esenciales para el fortalecimiento socio-cognitivo de nuestros/as estudiantes.

Trabajamos a través de un sistema cooperativo, es decir, proponemos la colaboración de todos los agentes educativos: Docentes, asistentes de la educación, familias y alumnos/as mediante las estrategias metodológicas; personalización y autonomía, de tal forma que, el egreso de nuestros/as estudiantes sea eficaz”



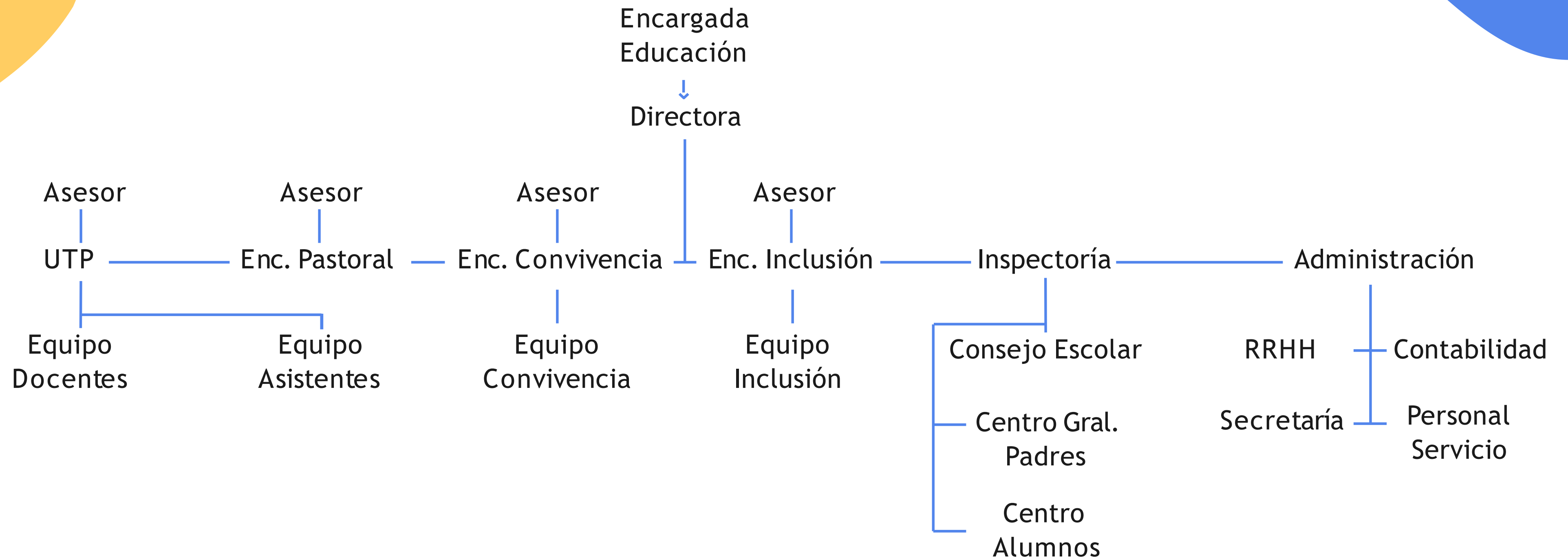


VISIÓN

Ser una Institución Educativa identificada con las características de la educación en valores morales, éticos y cristianos, que promuevan líderes con una sólida formación académica, buscando el logro de la inclusión social de nuestros/as estudiantes mediante una educación de calidad, transversal e integral con la finalidad que logren ser un real aporte en la sociedad.



ORGANIGRAMA



GESTIÓN ADMISITRATIVA

SOSTENEDOR

→ Cristian Espinoza Camus

DIRECTORA

→ Alejandra Saavedra Fernández

U.T.P

→ Rommy GómezAndrades



GESTIÓN ADMISITRATIVA

ADMINISTRATIVOS

→ 3 Colaboradores

DOCENTES Y ESPECIALISTAS

→ 15 Colaboradores

ASISTENTES DE AULA

→ 6 Colaboradores

MATRÍCULA 2023

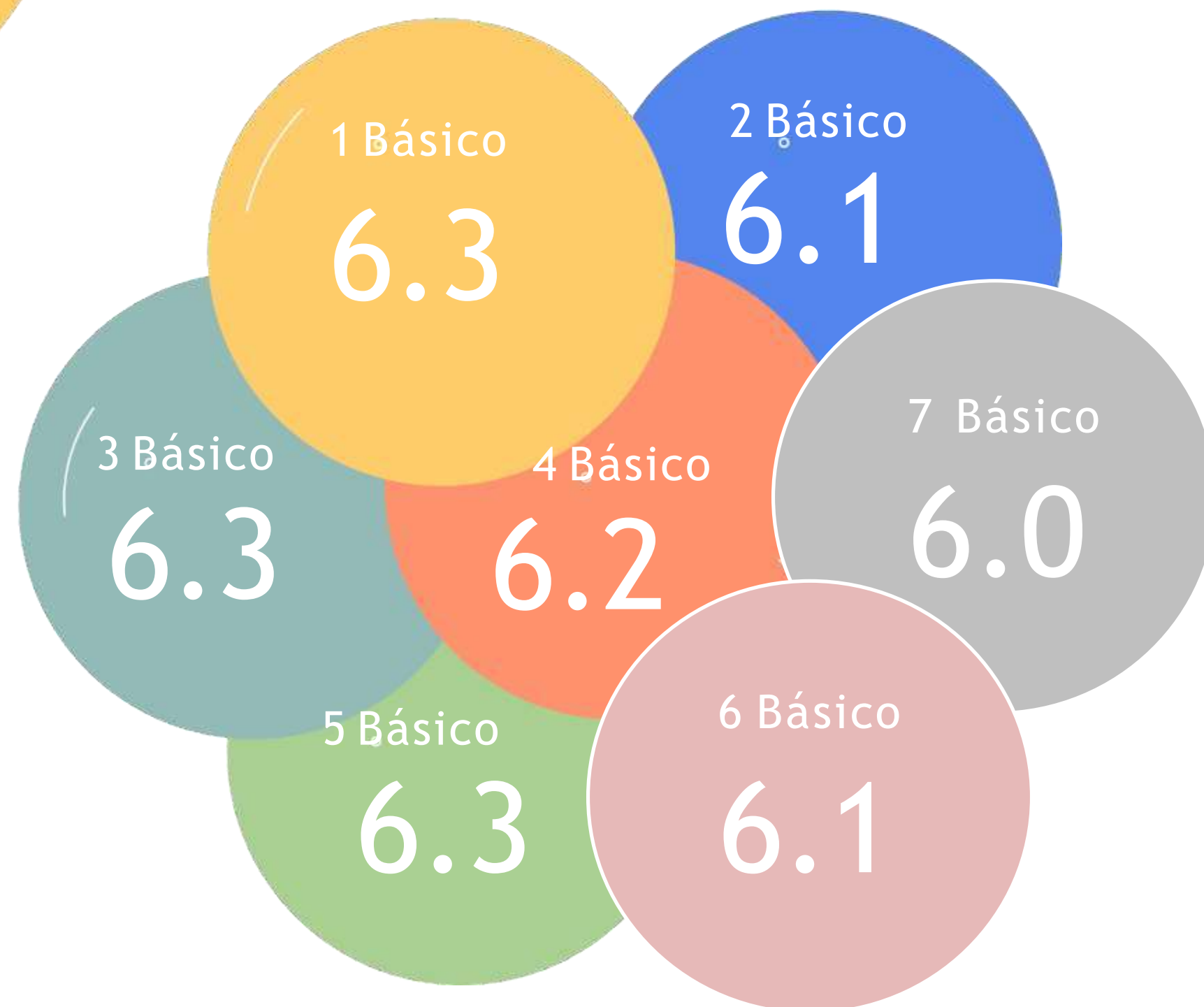
→ 156 Estudiantes

ASISTENCIA PROMEDIO COLEGIO

→ 79,1% Asistencia

GESTIÓN PEDAGÓGICA

PROMEDIOS POR CURSO



PORCENTAJE DE LOGROS POR CURSO

PRIMERO	→	89%
SEGUNDO	→	86%
TERCERO	→	89%
CUARTO	→	87%
QUINTO	→	89%
SEXTO	→	86%
SÉPTIMO	→	85%

GESTIÓN PEDAGÓGICA

ASISTENCIA POR CURSOS

PREKÍNDER	→	63%
KÍNDER	→	74%
PRIMERO	→	72.5%
SEGUNDO	→	75.4%
TERCERO	→	83.7%
CUARTO	→	84.5%
QUINTO	→	89.7%
SEXTO	→	84.1%
SÉPTIMO	→	85.2%

GESTIÓN ADMISITRATIVA

Programa de integración Escolar

Fonoaudiólogo

→ Estudiantes Atendidos 34

Psicólogo

→ Estudiantes Atendidos 28

Terapeuta Ocupacional

→ Estudiantes Atendidos 28

Educadora Diferencial (4)

→ Estudiantes Atendidos 46

Atención de profesionales depende de cada diagnóstico

GESTIÓN PEDAGÓGICA

Apoyo Estudiantes por PIE

- Aplicación de Baterías Psicoeducativas
- Evaluaciones y Diagnóstico Integral
- Adecuaciones Curriculares según necesidad
- Sensibilización en torno a la inclusión
- Apoyo multidisciplinario según necesidades de los estudiantes
- Modalidad de atención: Intervención en aula común y aula de recursos
- Trabajo colaborativo entre profesores y educadoras diferenciales, para generar estrategias educativas.



GESTIÓN PEDAGÓGICA

Pastoral

Lectura del Evangelio diario con oración de manera diaria con funcionarios y estudiantes.

Pastoral ejecutada de manera periódica con los colaboradores del establecimiento.

Bendiciones especiales y liturgias mensuales.

Trabajo con estudiantes por festividades religiosas del año 2023.

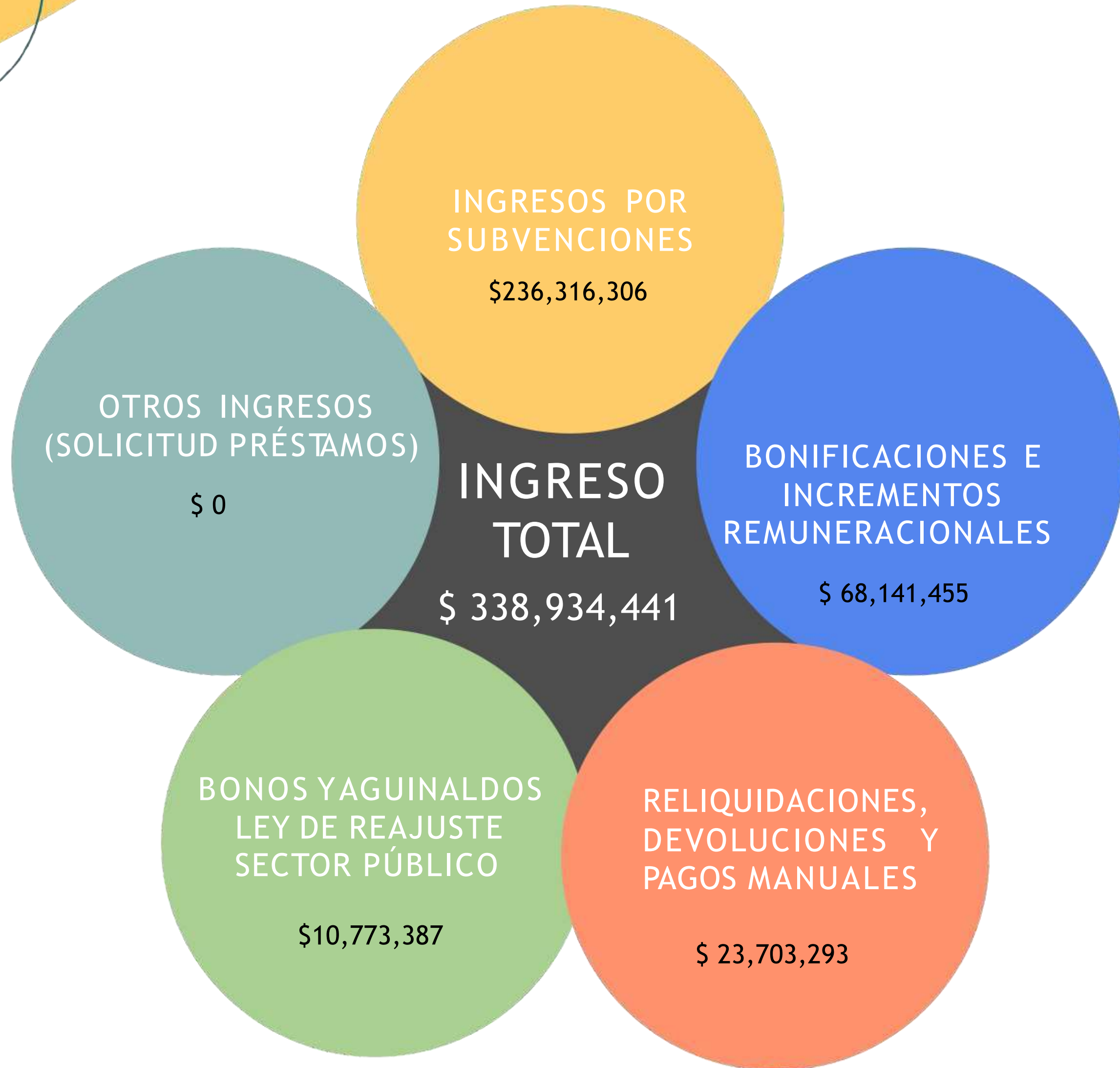
Entrega de información a familias y comunidad sobre actividades de la parroquia de la comuna.





GESTIÓN PEDAGÓGICA

Convivencia Escolar

- Intervenciones con estudiantes y sus familias: 18 casos
- Taller habilidades socioemocionales con asignatura de artes
 - Intervención psicóloga en 7° básico
- Taller de manejo de las emociones en asignatura de orientación
 - Celebración de efemérides anuales
 - Visitas domiciliarias y seguimiento de casos
- Derivación a OPD en situaciones puntuales



INGRESOS POR SUBVENCIONES	\$236,316,306		INGRESO TOTAL \$ 338,091,054
OTROS INGRESOS (PRESTAMOS)	\$0		
BONOS Y AGUINALDOS	\$10,773,387		
RELIQUIDACIONES, DEVOLUCIONES Y PAGOS ANUALES	\$68,141,455		
BONIFICACION E INCREMENTOS REMUNERACIONALES	\$23,703,293		
SERVICIOS GENERALES	\$1,294,390		EGRESO TOTAL \$ 338,091,054
SERVICIOS BÁSICOS	\$1,915,539		
GASTOS DE OPERACION	\$10,026,658		
APORTES PREVISIONALES	\$71,503,048		
BONOS Y AGUINALDOS, LEY DE REAJUSTE DESCTOR PUBLICO	\$10,773,387		
GASTOS REMUNERACIONALES	\$239,729,729		
ADQUISICIONES DE BIONES MUEBLES E INMUEBLES	\$		
MANTENCION Y REPARACION DE BIENES MUEBLES	\$2,848,303		



Mateo 28, 19-20

“Id, pues, y haced discípulos a todas las gentes bautizándolas en el nombre del Padre y del Hijo y del Espíritu Santo y enseñándoles a guardar todo lo que yo os he mandado.

Y he aquí que yo estoy con vosotros todos los días hasta el fin del mundo”